



Configuração de Escuta

Para configurar a função Escuta basta acessar o Painel de configuração do seu sistema telefônico.

Abra o seu navegador e digite o endereço vono.me.

Faça o Login usando os dados de acesso enviados no e-mail de Boas Vindas:



Depois de logado você verá esta tela:

Página Inicial | Financeiro | Ferramentas | CallCenter | Funcionalidades | Linhas IP | Relatórios

PAGAMENTOS VENCIDOS
\$ 0,00

MEU SALDO ATUAL
\$ 0,00

COMPRAS PENDENTES
NENHUMA

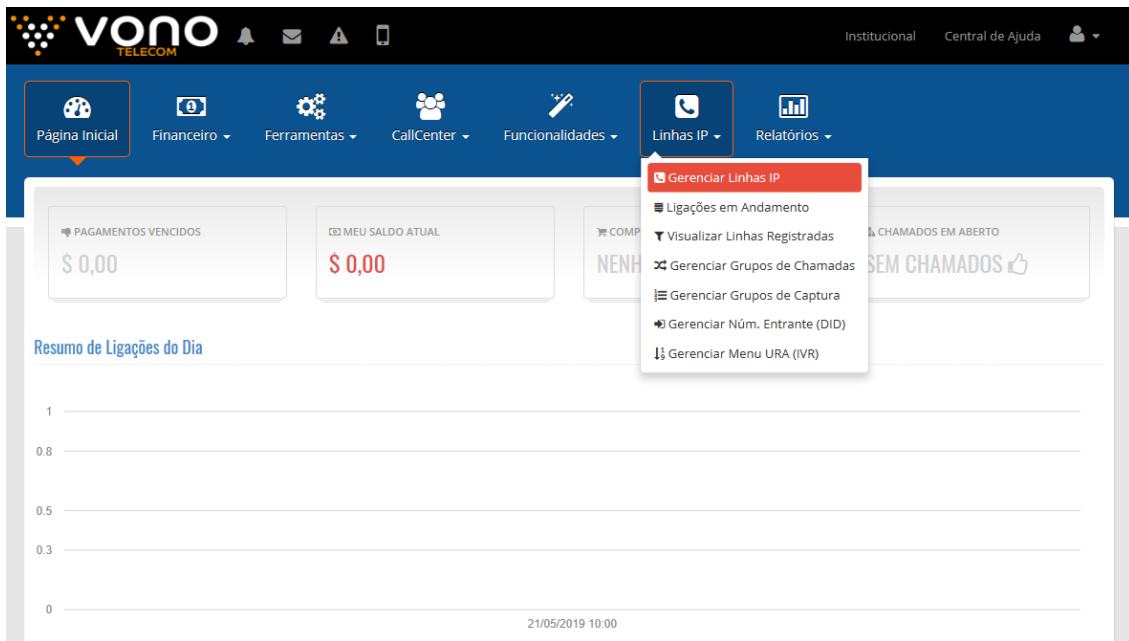
CHAMADOS EM ABERTO
SEM CHAMADOS

Resumo de Ligações do Dia

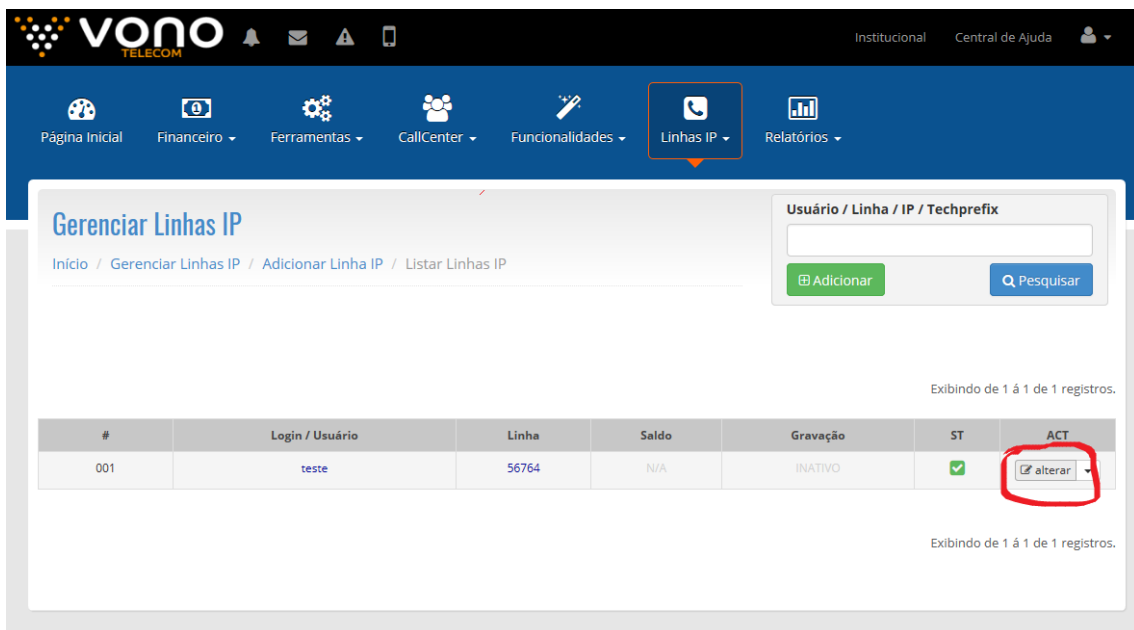
1
0.8
0.5
0.3
0

21/05/2019 10:00

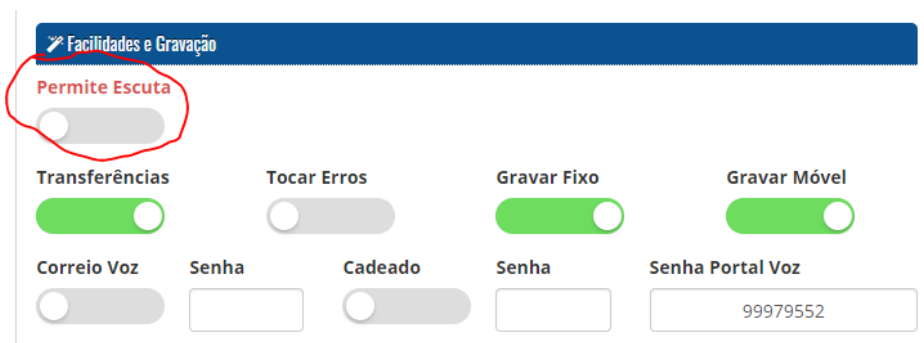
Vá no menu Linhas IP e em Gerenciar Linhas IP:



Selecione a sua linha/ramal que tocará para fazer a escuta e em ACT clique em Alterar:

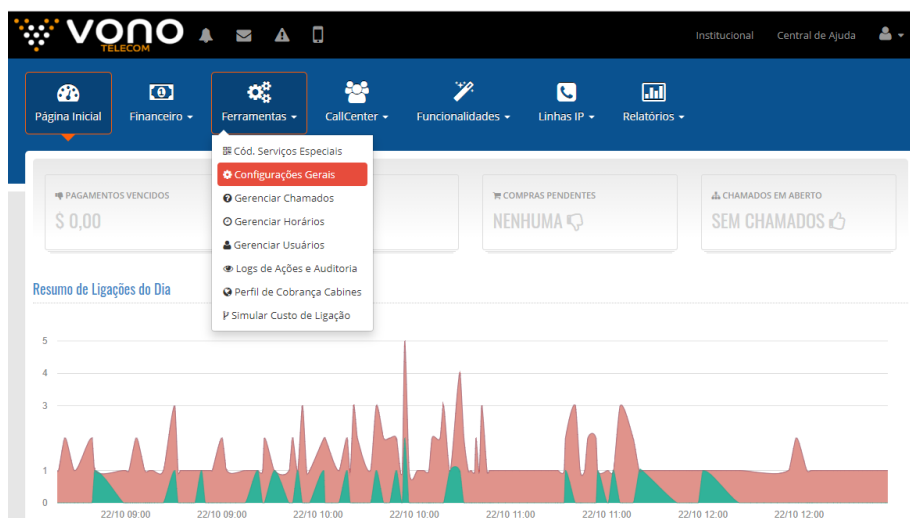


Nas configurações da linha/ramal procure pela função “Facilidades e Gravação”:

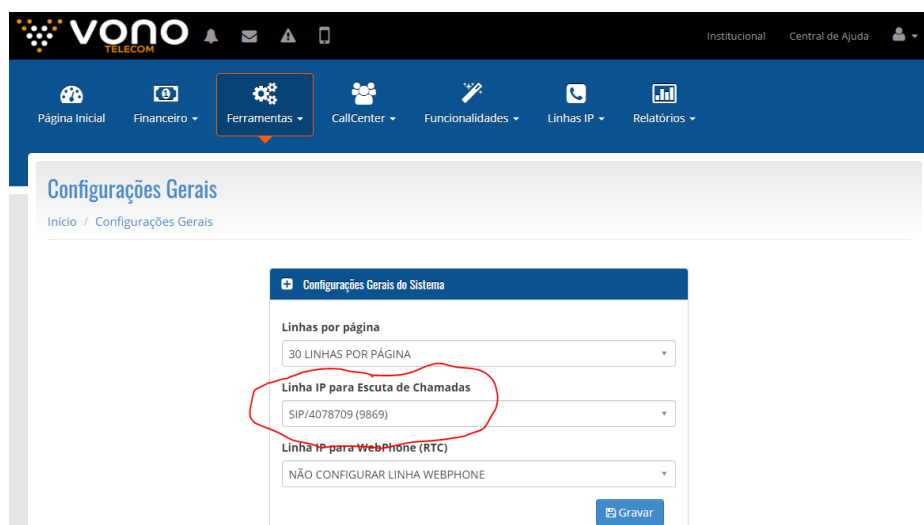


Ative a função Permite Escuta e no final da página clique em Gravar.

Depois vá até o Menu Ferramentas e em Configurações Gerais:

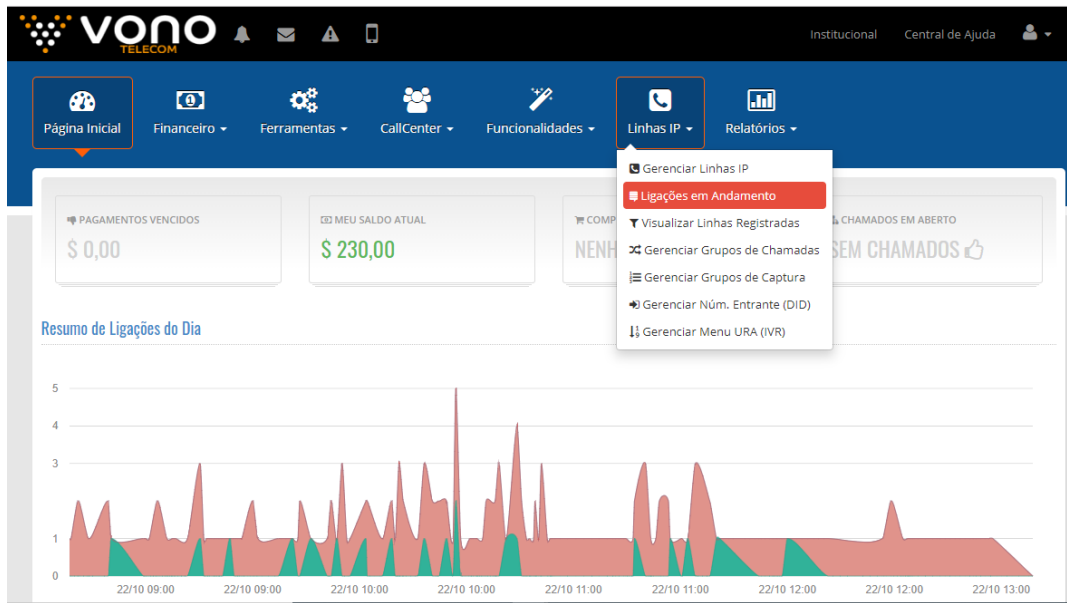


Na tela abaixo seleccione a Linha IP/Ramal que tocará para fazer a Escuta e no final da página clique em Gravar.




Pronto! Sua Escuta já está configurada.

Para testar vá até o Menu Linhas IP e em Ligações em Andamento:



Na lista de chamadas em andamento vá na opção AC da chamada que deseja ouvir e clique no ícone do Fone de Ouvido:

The screenshot shows the Vono Telecom dashboard with the 'Linhas IP' menu open. Below the menu, there are four summary cards: 'SALDO ATUAL \$ 229,95', 'TOTAL DE LIGAÇÕES 001', 'LIGAÇÕES FALANDO 001', and 'LIGAÇÕES CHAMANDO 000'. Below the cards, there is a 'Ligações em Andamento' table with the following data:

Origem	Destino	Região	Tempo Total	Mídia	Status	AC
4078710	(45) 828 24	Brasil Móvel - PR 45	0 min 18 seg	ULAW → ALAW	FALANDO	

Feito isso o Ramal configurado para escuta irá tocar e basta atende-lo para ouvi a chamada de forma discreta.